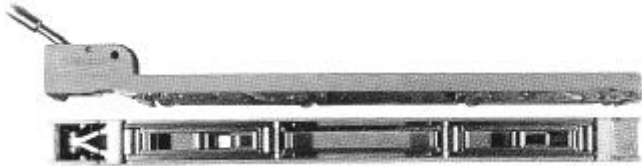


Lade- und Ladungssicherungssysteme Für stehende und liegende Papierrollenverladung

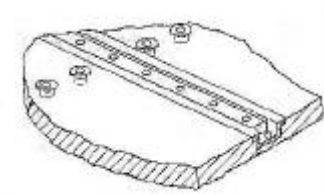
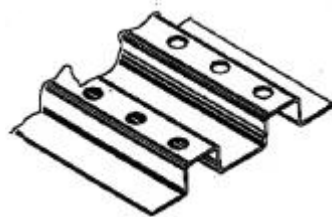


Joloda Palettenroller- & Schienensystem Für: 2.000 kg; 2.500 kg und 3.500 kg Nutzlänge: 900; 1000 und 1200 mm

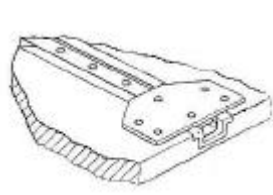


Neu! "ComBitrack"

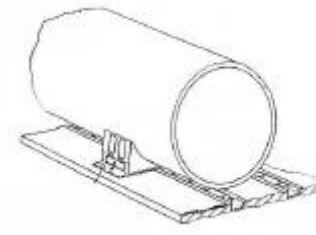
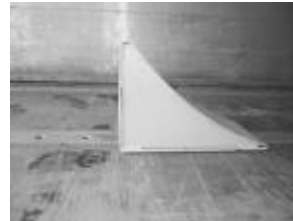
Kombinierte Jolodaschiene und Lochschiene in einem. Für Ladungssicherung längs & quer – für verstellbare Keile. Tragfähigkeit 3.500 kg / Paar. Einfache, schnellere Montage Zwischenbodens.



Alu-Inlay Schiene & Fixierbuchsen zur Sicherung liegender Papierrollen



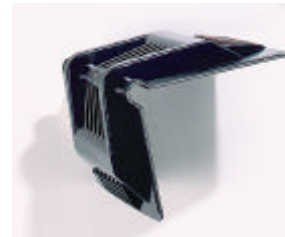
Deltaplatte sichert die Alu – Inlay-schiene gegen Verrutschen.



Adapter für die Sicherung längs liegender Papierrollen mit verstellbarem Keil.

Keile in Stahl oder Alu;
 starr oder verstellbar für Lochschienen, ComBi-Track zur Sicherung längs oder quer, liegender verladener Papierrollen.

Kantenschützer
 Druckpunktverlagerung durch erhöhter Seitenteile, bruchfest, kältebeständig, formstabil, stapelbar; Gurtfixierung durch Seitenführung.



Anti-Rutsch Gewebe – zur sicheren Verladung:
 Biologisch abbaubar, kompostierbar, toxikologisch unbedenklich! Antirutschwirkung durch engmaschige Gitterstruktur und Spezialoberflächenbeschichtung. Bei stehender Verladung zwischen Fahrzeugboden und Rollen in ca. 30 cm langen Streifen (3-4 Stück) am äußeren Rand aufbringen. Beim Satteln – an den Auflagepunkten der Papierrolle aufbringen.

